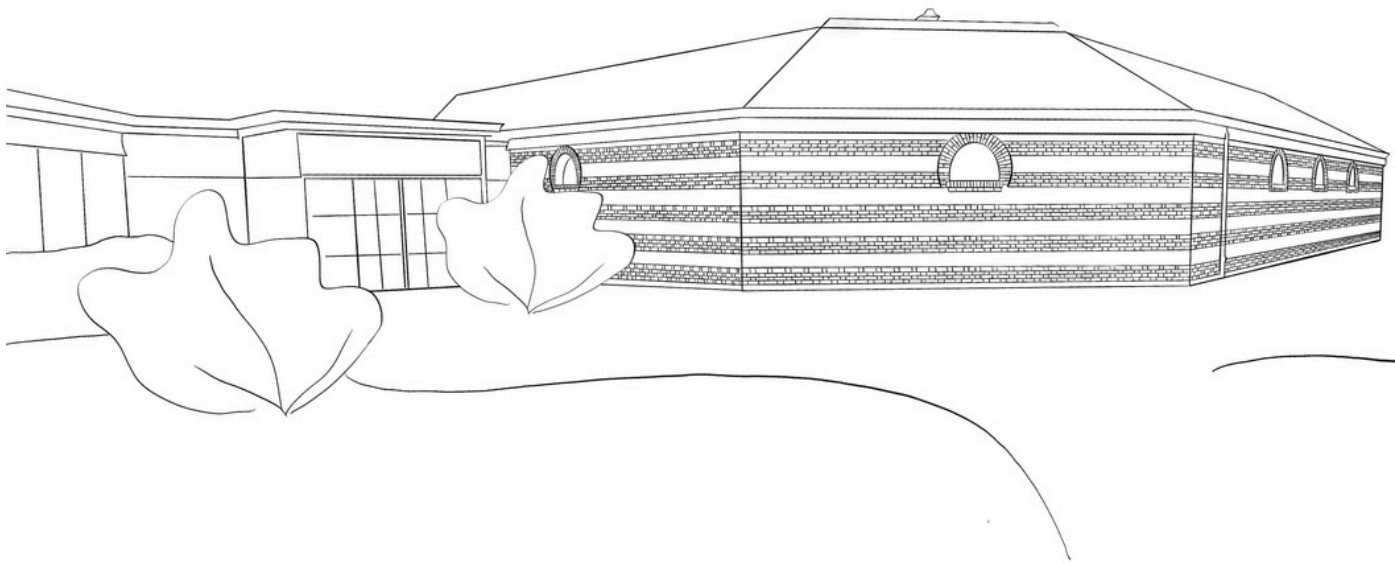


# LE MANÈGE

Rueil Malmaison



# CAPACITÉ

## Grand Manège

 Superficie : 700 m<sup>2</sup>



450 pers



200 pers



700 pers



400 pers

## Petit Manège

 Superficie : 200 m<sup>2</sup>



200 pers



200 pers



140 pers

# ÉCLAIRAGE

## Éclairages périphériques Grand Manège

- 4 projecteurs servocolor 770/Wash starway
- 4 projecteurs servocolor 600/Spot à Led 180w  
Starway
- 4 projecteurs Mode B/Beam ER Starway

## Éclairage Cercle (Central du Manège)

- 12 projecteurs servocolor 770 P/Wash Starway
- 12 projecteurs Mode B/Beam 99EAM 2R Starway
- 8 projecteurs servocolor 600/Spot à Led 180 W  
Starway
- 6 projecteurs Del' Arte Studio/projecteur blanc +  
Filtre frost 60° Del' Arte Studio (éclairage service)
- 3 Superflash 3 (Stroboscope)
- 1 console d'éclairage Road Hog

# SONORISATION

## Son

- 1 PUPITRE ORATEUR AVEC 1 MICRO COL DE CYGNE
- 2 MICROS HF
- 4 Haut-Parleurs PERIPHERIQUES
- TABLE DE MIXAGE
- DISTRIBUTION ELECTRIQUE
- 1 TECHNICIEN SON/LUMIERES

## Vidéo

- 2 ECRANS DE PROJECTION 16/9 DE 3,45m\*2,03m SUR TOTEM
- 2 VIDEO PROJECTEURS Panasonic HD Mono 16/9 – 6700 lumens – 1280\*800 + optique
- MELANGEUR VIDEO ANALOGWAY PULSE PLS 300 + Position Freeze + Ecran Monitor
- 1 TECHNICIEN VIDEO

# AMEUBLEMENT

## Cuisine

- 1 four à vapeur 20 niveaux
- Tables inox
- 1 Evier
- 1 Chambre froide
- 1 Congélateur à glace

## Mobilier

- 29 tables rondes 180 cm
- 13 tables rondes 120 cm
- 1 tables demi lune 2/3 couverts
- 21 tables rondes 180 cm
- 12 praticables H 40 cm sur 2/1m
- 10 buffets hauteur 91 cm sur 183/76 cm
- 16 buffets hauteur 1m sur 1/2.5m
- 8 buffets hauteur 75 cm sur 1.85/75 cm
- 6 buffets hauteur 75 cm sur 1.80/45 cm
- 5 Chevalets
- 4 Mange debout

# AMEUBLEMENT

- 50 chaises rouges
- 422 chaises marron

